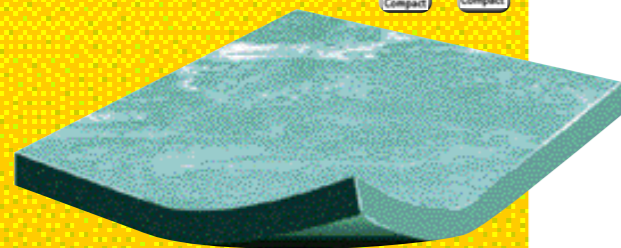




### MIPOLAM ROBUST EL7



### MIPOLAM ACCORD EL7



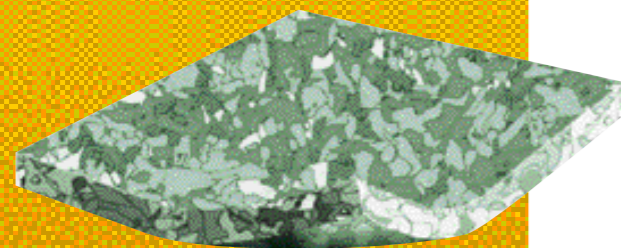
**NEW**



**MIPOLAM ACCORD EL7** и **MIPOLAM ROBUST EL7** представляют собой рассеивающие (диссипативные) (< 2 кВ) эластичные гомогенные напольные покрытия, выпускаемые в рулонах и плитке. Это каландрированное и прессованное покрытие обладает постоянными антистатическими свойствами. Они обеспечивают непрерывное рассеивание (EN 1081 -  $10^6 \leq R \leq 10^8$ ) и соответствуют требованиям стандарта **EN 649**.



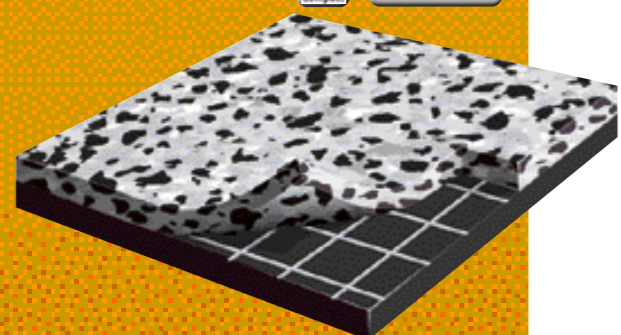
### MIPOLAM TECHNIC EL5



### MIPOLAM FORUM EL5



Sanosol®



**MIPOLAM TECHNIC EL5** - эластичное гомогенное виниловое электропроводное (кондуктивное) напольное покрытие с электрическим сопротивлением от  $5 \times 10^4 \leq R \leq 10^6$  (EN 1081), выпускаемое в плитке. Покрытие электропроводным углеродом гранулы ПВХ, обеспечивают постоянную проводимость статического электричества. Соответствует требованиям стандарта **EN 649**.

**MIPOLAM FORUM EL5** - электропроводное (кондуктивное) напольное покрытие с электрическим сопротивлением от  $5 \times 10^4 \leq R \leq 10^6$  (EN 1081). Его каландрированный гомогенный истирающийся слой армирован стекловолоконной сеткой и каландрированной подложкой с частицами электропроводного углерода.

Это покрытие выпускается в рулонах и подвергается бактерицидной и фунгицидной обработке **SANOSOL®**. Соответствует требованиям стандарта **EN 649**.



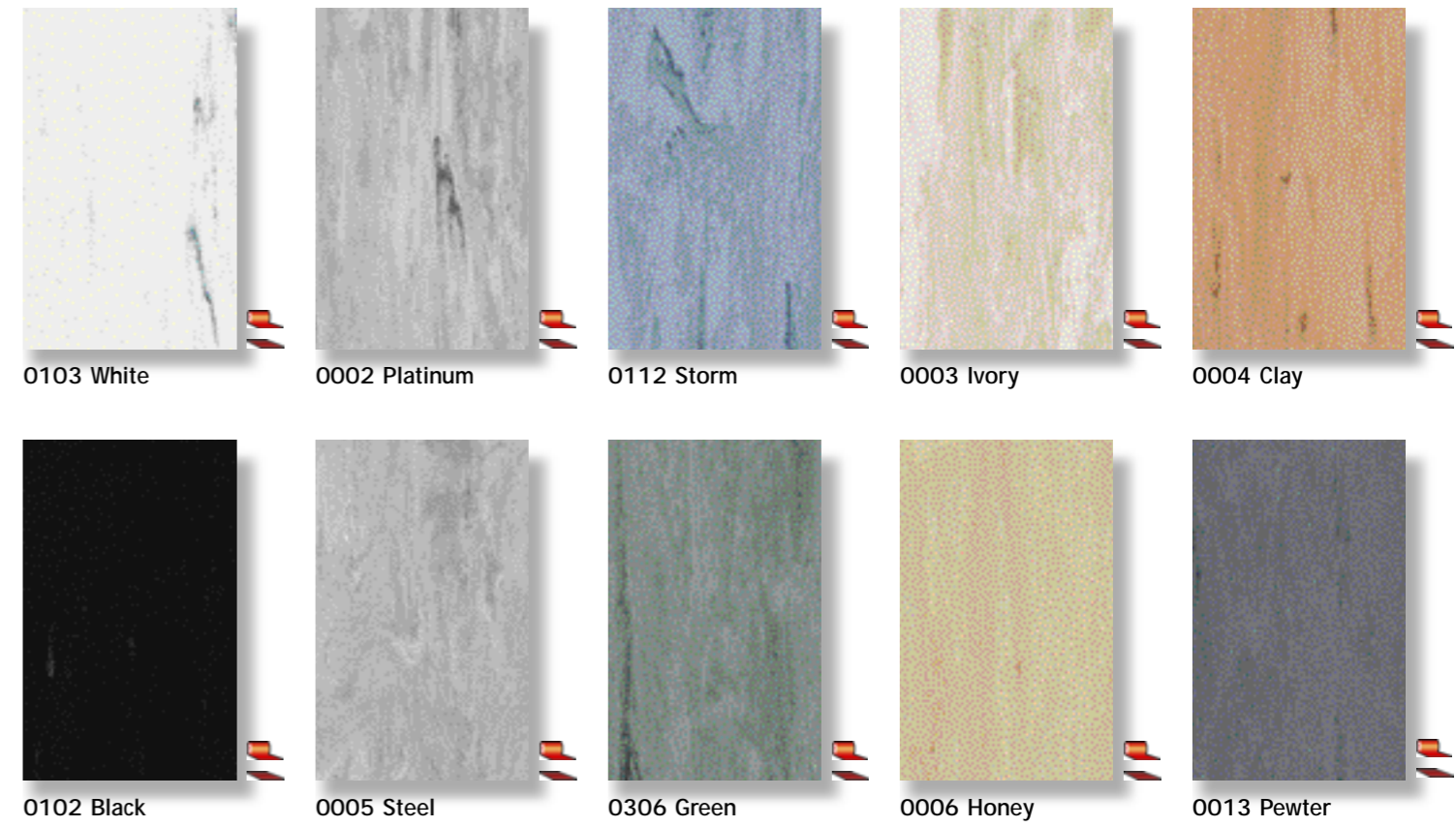
Широкий ассортимент для современных технологий: помещения с электронной аппаратурой и телекоммуникационным оборудованием, компьютерные залы, операционные, рентгенкабинеты и т.п.

- Компактное напольное покрытие с повышенными санитарно-гигиеническими качествами и износостойкостью.
- Выпускается в рулонах и плитке специальных размеров, подходящих для съемных полов (фальшпол) (608 x 608 мм).

			MIPOLAM ROBUST EL7	MIPOLAM ACCORD EL7	MIPOLAM TECHNIC EL5	MIPOLAM FORUM EL5
<b>ОПИСАНИЕ</b>						
Общая толщина покрытия	EN 428	мм	2	2	2	2
Толщина истирающегося слоя	EN 429	мм	2	2	2	1
Вес	EN 430	г/м²	3200	3000	3150	2700
Ширина/Длина рулона	EN 426	см/мл	200/20	200/20	-	200/20
Размер плитки	EN 427	мм	608 x 608	608 x 608	608 x 608	-
К-во плиток в коробке			20	20	20	-
<b>КЛАССИФИКАЦИЯ</b>						
Европейская	EN 685 / EN 649		34-43	34-43	34-43	34-43
Классификация К			K5	K5	K5	K5
Огнестойкость	EN 13501 - 1		В <sub>fl</sub> - s1	В <sub>fl</sub> - s1	В <sub>fl</sub> - s1	В <sub>fl</sub> - s1
	NF P 92506		M2	M2	M2	M3
	DIN 4102		B1	B1	B1	B1
	ASTM E 648 / E 662		Класс 1	Класс 1	Класс 1	-
Электрическое сопротивление	EN 1815	кВ	< 2 (антистатик)	< 2 (антистатик)	< 2 (антистатик)	< 2 (антистатик)
	EN 1081	Ω	$10^6 \leq R \leq 10^8$	$10^6 \leq R \leq 10^8$	$5 \times 10^4 \leq R \leq 10^6$	$5 \times 10^4 \leq R \leq 10^6$
	NFC15100 (DIN VDE 0100)	Ω	$\geq 5 \times 10^4$	$\geq 5 \times 10^4$	$\geq 5 \times 10^4$	$\geq 5 \times 10^4$
	NFP A 99	Ω	$10^5 \leq R \leq 10^8$	$10^5 \leq R \leq 10^8$	$2,5 \times 10^4 \leq R \leq 10^6$	$2,5 \times 10^4 \leq R \leq 10^6$
Сопротивление скольжению, сухое	EN 13893		$\geq 0,3$	$\geq 0,3$	$\geq 0,3$	$\geq 0,3$
Сопротивление скольжению, мокрое	DIN 51 130		R 9	R 9	R 9	R 9
<b>ЭКСПЛУАТАЦИОННЫЕ КАЧЕСТВА</b>						
Износостойкость	EN 660.1	мм	0,19	0,14	0,15	$\leq 0,08$
Группа износостойкости	EN 649 / EN 660		M	P	P	T
Размерная стабильность	EN 434	%	Рулон $\leq 0,4$	Рулон $\leq 0,4$	$\leq 0,25$	$\leq 0,4$
			Плитка $\leq 0,25$	Плитка $\leq 0,25$	$\leq 0,25$	$\leq 0,25$
Остаточные впадины	EN 433	мм	$\leq 0,05$	$\leq 0,05$	$\leq 0,05$	$\leq 0,05$
Бактерицидная и фунгицидная обработка			Да	Да	Да	Sanosol®
Термостойкость	NFX 10 021/ DIN 52 612	м²К/В	$\approx 0,02$	$\approx 0,02$	$\approx 0,02$	$\approx 0,02$
Светостойкость	EN 20 105 - B02		$\leq 6$	$\leq 6$	$\leq 6$	$\leq 6$
Устойчивость к пятнам	EN 423		Хорошая	Хорошая	Хорошая	Хорошая

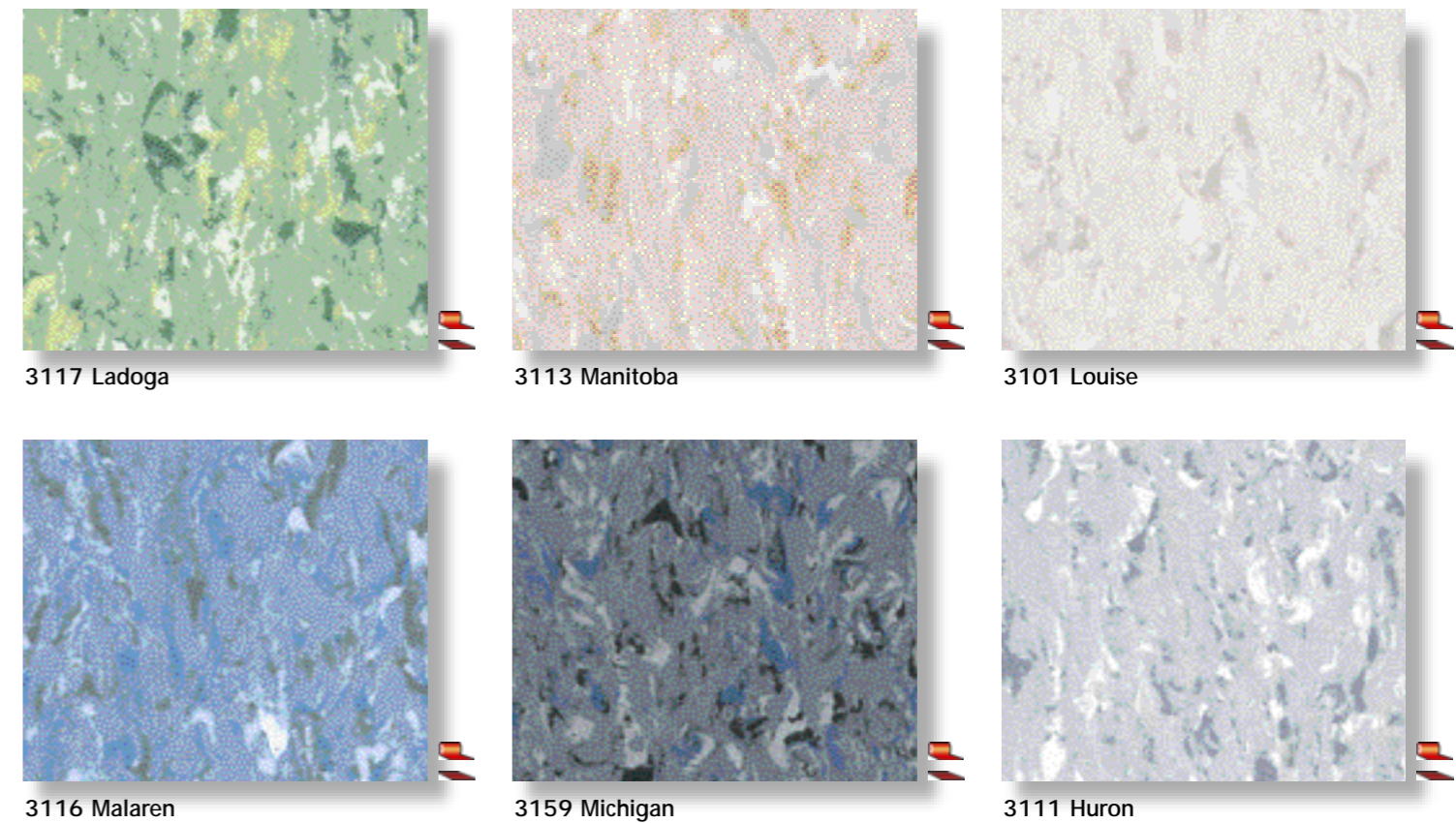


Mipolam Robust EL7   ⚡ 10<sup>7</sup>    K5






Mipolam Accord EL7   ⚡ 10<sup>7</sup>    K5

**NEW**

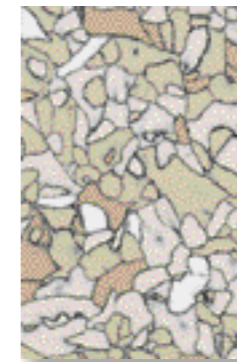




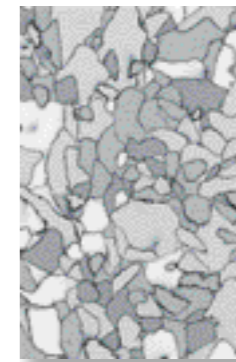
Mipolam Technic EL5      



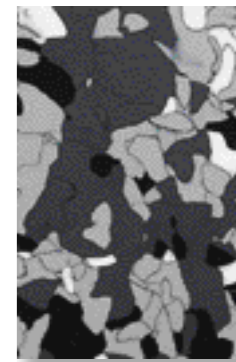
0781 Roberto



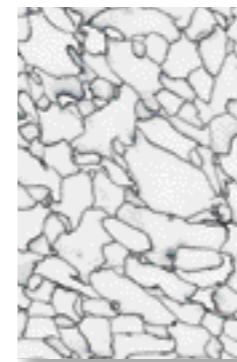
0745 Barrio



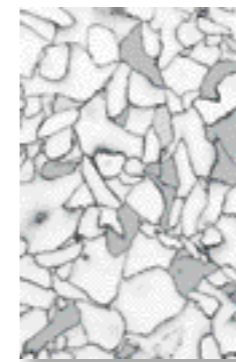
0723 Narro



0734 Pierrot



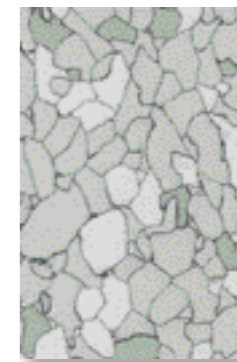
0200 Blanc



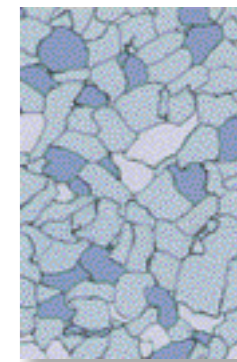
0701 Ariane



0782 Felipo

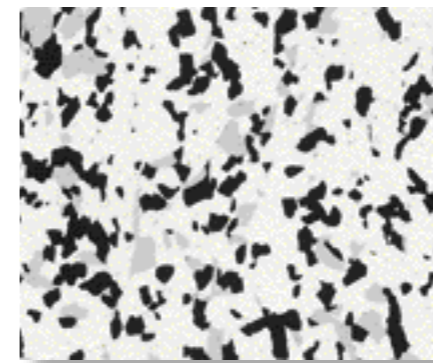


0780 Michaelo

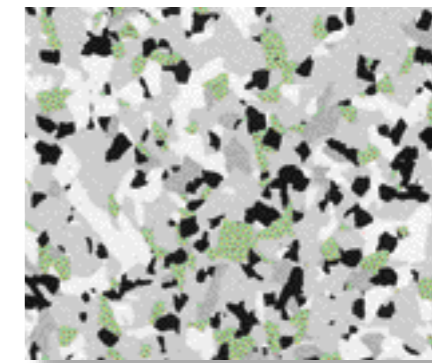


0779 Jeano

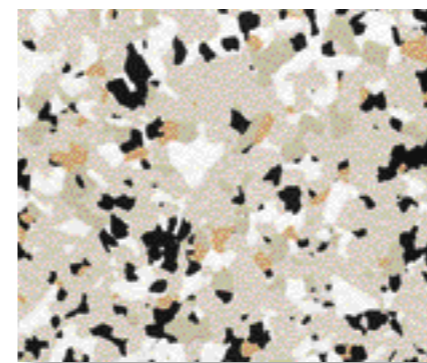
Mipolam Forum EL5       



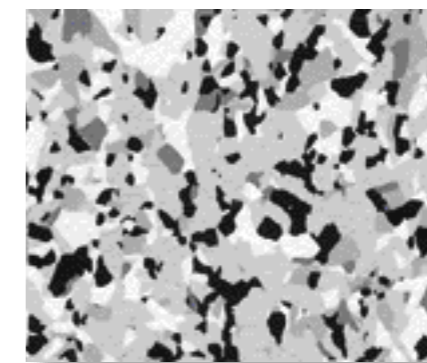
8620 Energy



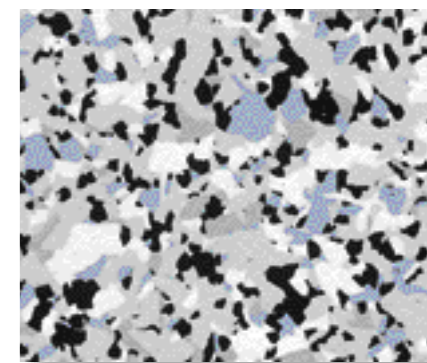
8483 Atom



8312 Flash



8701 Electron



8575 Ionic